



千代田地区子育て支援の輪



お問い合わせ：043-309-8372

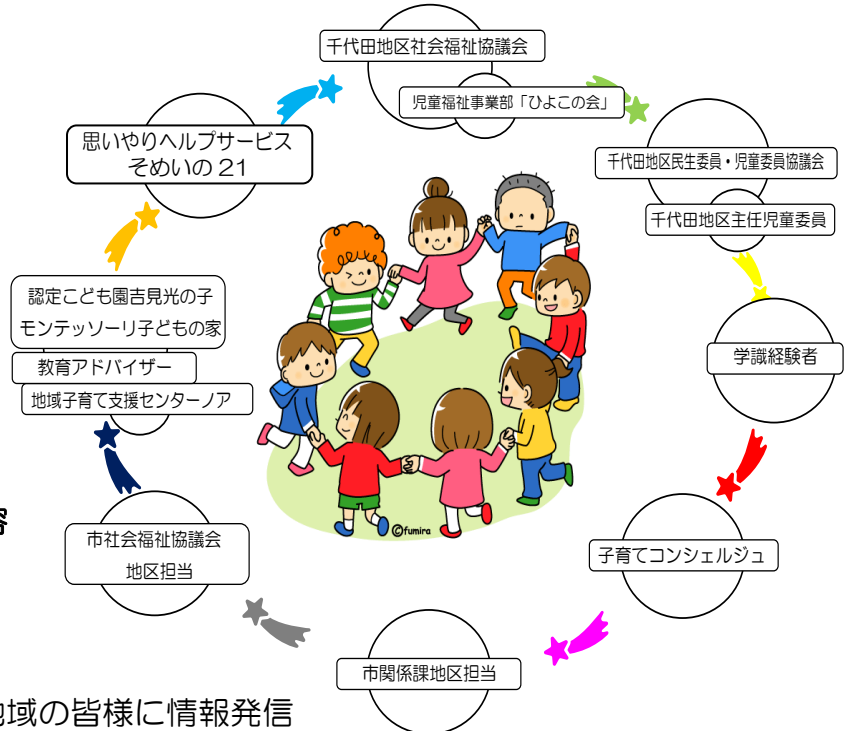
「千代田地区子育て支援の輪」は、平成27年5月に設立された任意団体です。

千代田地区の子育て支援に関し、実際の活動を通じて日頃感じている課題を基に、課題解決へ向け話し合いを重ね、子育てを軸とした支え合いのまちづくりを目指して活動している団体です。

右記が参加団体となっております。

千代田地区で子育てに関して実際に活動をしている団体などが定期的集まる会議体です！

地域の団体だけではなく、市・市社協の地区担当の方と議論を深められる場です。



千代田地区子育て支援の輪の活動内容

- ①会議の定期開催＋課題の情報共有
- ②課題解決の方法について意見交換
- ③千代田ふれあい祭りへの参加
 - ・本活動内容、各団体活動内容を地域の皆様に情報発信
- ④活動へ賛同いただける方へ「地域のボランティアセンター機能」（ボランティア募集など）
- ⑤課題解決のための2事業実施（わんわんパトロール事業・チャイルドシート貸出事業）

～これまでの活動内容～

<p>平成27年度～</p> <p>①各団体の課題抽出及び各団体の活動を知ることからスタート！</p> <p>②地域診断を通して千代田地区の特性を掴む</p> <p>「質的調査」 「量的調査」から</p>	<p>【出された課題】</p> <p>「外に出られない方への支援」 「日本語でのコミュニケーションに課題を抱えている家庭への支援」 「小・中学生の登下校の際、ガードボランティアの担い手が不足している」 など</p> <p>千代田地区において活動している子育て支援団体が、実際の活動の中で感じている課題について話合うと共に、各メンバーが各団体の活動内容について情報共有しました。</p> <p>～地域診断結果～</p> <p>千代田地区は、佐倉市全体と比べ</p> <ul style="list-style-type: none"> ・高齢化率が低く、貧困や児童虐待問題（全体の3.5%）が少ない。 ・一時預かり保育や学童保育の利用率も高くない。 ・地区によって子どもが増えない地区や、居住していない地区もある。 ・民生委員・児童委員や主任児童委員の活動が活発という特徴がある ・旧地区と新地区がミックスされていることで、あらゆる価値観が混在している。病院や施設、学校、保育園等がまとまっており利便性があるが、少し外れると自然豊かで農業も盛んである。多様性の尊重、子育て、農業を軸に、障がい者や高齢者などの交流にも繋げていける可能性を秘めているという地域の強みが、見えてきた。 <p style="text-align: right;">H28年度は</p>
--	--